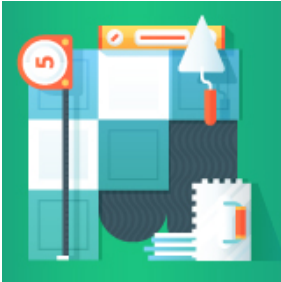


## COMMENT POSER DU CARRELAGE AU SOL ?

### ETAPE 1 AVANT DE COMMENCER

---

#### 1.a Préparez vos outils



Préparez vos outils Matériel nécessaire : • Carreaux • Mortier-colle • Mortier de joint • Croisillons Outils nécessaires : • Machine à couper le carrelage • Truelle • Spatule dentée • Maillet • Mètre • Crayon gras • Niveau à bulle • Règle et équerre de maçon • Cordeaux • Raclette en caoutchouc à joint

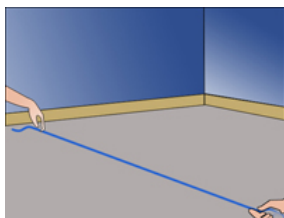
#### 1.b Préparez le sol



Préparez le sol Pour une pose optimale de votre carrelage, votre support doit être droit, stable et propre. Si le sol est poussiéreux ou inégal, la colle ne se fixera pas bien. Pour bien faire, grattez les inégalités puis passer l'aspirateur. Enfin, dégraissez votre sol avec un produit spécial ciment. INFO - Vous pouvez poser vos carreaux sur un ancien sol carrelé en collant directement le nouveau carrelage sur l'ancien. Attention : la hauteur du sol va remonter ! Vos portes pourront-elles toujours fermer après cela ?

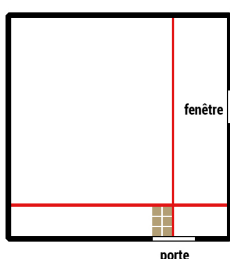
## ETAPE 2 TRACER LES REPÈRES

### 2.a Les repères



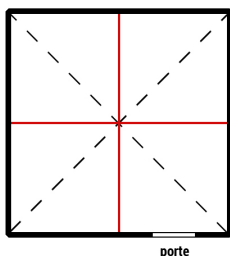
Les repères Avant de commencer à carrelé, il est essentiel de réfléchir à votre plan de pose ! Il s'agit de déterminer le positionnement du carrelage par rapport à la surface de la pièce, mais aussi la répartition des coupes des carreaux. Pour bien faire, nous vous conseillons de tracer des axes qui permettront le bon alignement des carreaux et ainsi un bon rendu visuel du revêtement final. De manière générale, il est préconisé de tracer deux axes perpendiculaires pour que la pose des carreaux commence au croisement de ces 2 axes.

### 2.b Dans l'axe de la porte



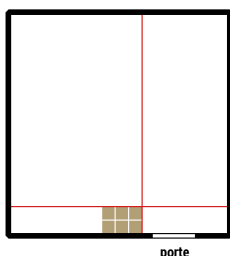
La pose des carreaux dans l'axe de la porte est la technique la plus courante. Il suffit de tracer une ligne dans l'axe de la porte puis de commencer à poser le carrelage de part et d'autre de cet axe. L'avantage principal est que l'on voit les carreaux entiers en rentrant dans la pièce. Tracez ensuite un deuxième axe de pose perpendiculaire au premier, à une distance égale à un nombre entier de carreaux. Pour définir ces axes, commencez par poser votre carrelage à blanc, sans oublier les croisillons qui permettent de créer les espaces nécessaires aux joints entre les dalles.

### 2.c Pose à partir du centre



Pose à partir du centre Si vous choisissez ce type de pose, déterminez le centre de votre surface en traçant ses diagonales. Tracez ensuite deux axes perpendiculaires au mur et passant par le centre. Vous pourrez ainsi poser vos carreaux en suivant ces axes à partir du centre de la pièce.

### 2.d Pose le long du mur

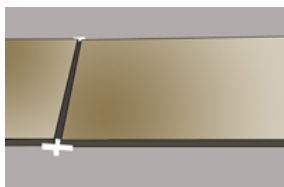


Il s'agit simplement de poser les carreaux en suivant la ligne de la paroi murale. C'est la solution la plus simple à mettre en œuvre mais pas forcément avec le meilleur rendu visuel.

**ETAPE 3** POSER à BLANC LA PREMIÈRE LIGNE

---

**3.a** Pose à blanc

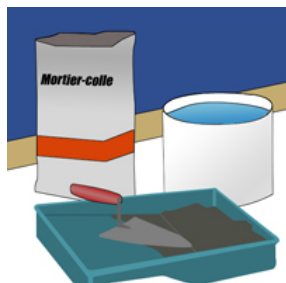


Pose à blanc Une fois vos repères tracés, vous pouvez poser à blanc une rangée complète de carreaux, sans oublier les croisillons pour l'espace nécessaire aux joints.

## ETAPE 4 PRÉPARATION DU MORTIER COLLE

---

### 4.a Le mortier colle

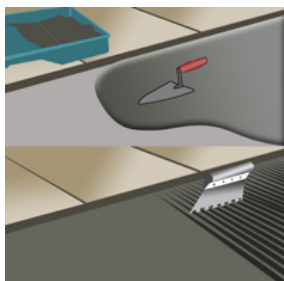


Choisissez un mortier-colle adapté en fonction de vos carreaux et du revêtement de votre pièce. Vous le trouverez soit vendu prêt à l'emploi soit sous forme de poudre à mélanger avec de l'eau. Préparez le mortier-colle choisi en suivant les préconisations indiquées sur l'emballage. INFO - Pour connaître la quantité de mortier colle à prévoir, reportez-vous aux inscriptions sur l'emballage car cela dépend notamment du type de colle et du type de support.

## ETAPE 5 ENCOLLAGE DU SOL

---

### 5.a Encollage

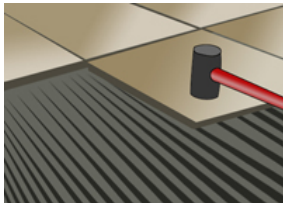


Commencez à étaler le mortier-colle à l'aide d'une truelle, le long du tracé, sur une largeur légèrement supérieur à celle des carreaux. Avec une spatule crantée adaptée à la taille des carreaux, striez la couche de mortier-colle pour lui donner de l'épaisseur. INFO - Si vos carreaux font plus de 30x30 cm, encollez le sol ainsi que le dos des carreaux.

## ETAPE 6 POSE DU PREMIER CARREAU AU SOL

---

### 6.a Pose du 1er carreau

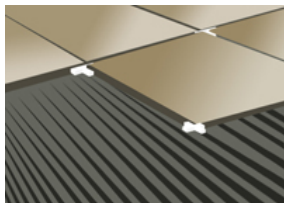


Ça y est, vous allez véritablement pouvoir commencer à poser votre carrelage ! Placez votre premier carreau à l'intersection de vos repères et alignez-le bien sur les deux traits. Donnez des petits coups de maillet sur votre carrelage afin de bien l'ancrer dans la colle.

## ETAPE 7 PLACER LES CROISILLONS

---

### 7.a Les croisillons

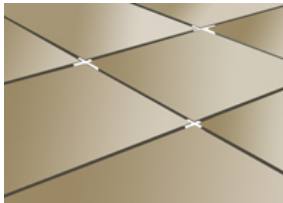


Placez un croisillon à chaque angle de chaque carreau. Ils permettront par la suite de faire les joints. Posez ainsi toute une rangée de carreaux tout en contrôlant à l'aide d'un niveau à bulle et de la règle de maçon l'alignement et la planéité de votre revêtement.

## ETAPE 8 POSER LE RESTE DES CARREAUX

---

### 8.a Pose des carreaux

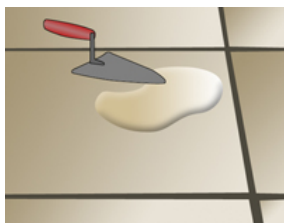


Une fois la première rangée posée et contrôlée, collez une autre partie de votre surface et posez le reste de vos carreaux. INFO - Pensez à mélanger les paquets de carrelage pour pallier aux éventuelles différences de teinte.



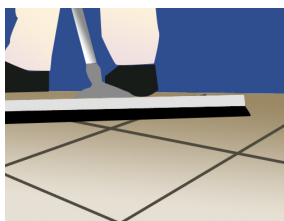
## ETAPE 9 FAIRE LES JOINTS

### 9.a Déposer le mortier à joint



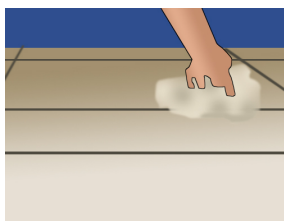
Déposer le mortier à joint Laissez sécher votre revêtement carrelage pendant au minimum 24 heures (se référer aux instructions de l'emballage). Préparez votre mortier à joint en suivant les instructions de l'emballage. Déposez le mortier à joint sur 4 à 5 m<sup>2</sup> puis étalez-le avec une raclette en caoutchouc.

### 9.b Enlever le surplus



Raclez ensuite le surplus du mortier à joint en passant la raclette en diagonale des carreaux, afin d'éviter de trop creuser les joints.

### 9.c Finitions



Laissez poser 20 minutes puis frottez de manière rotative avec un chiffon sec. Après 45 minutes, vous pouvez utiliser une éponge humide pour lisser les joints. Une fois complètement sec, appliquez un produit de nettoyage de laitance de ciment afin d'enlever les traces de joint et laisser les carreaux propres.



 Achetez en ligne sur [www.e-brico.fr](http://www.e-brico.fr)